



# LOKAL 7 segment lewy

## PARTER

Powierzchnia mieszkalna 64,85 m<sup>2</sup>  
 garaż 17,74 m<sup>2</sup>  
 Powierzchnia użytkowa 82,59 m<sup>2</sup>

## PIĘTRO

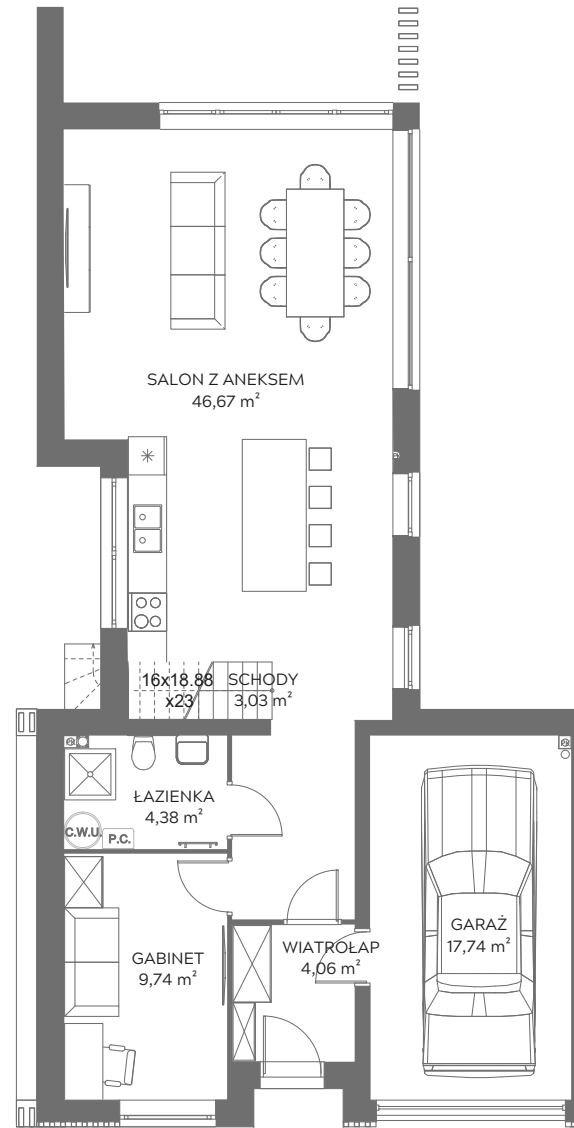
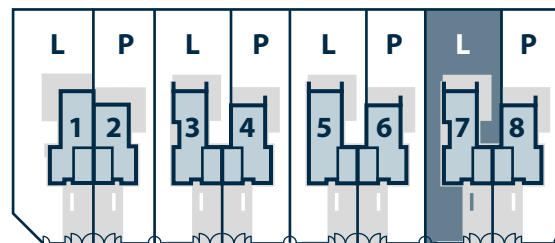
Powierzchnia mieszkalna 84,70 m<sup>2</sup>  
 Powierzchnia użytkowa 84,70 m<sup>2</sup>

\* powierzchnia schodów -  
 nie wliczono do powierzchni użytkowej 3,03 m<sup>2</sup>

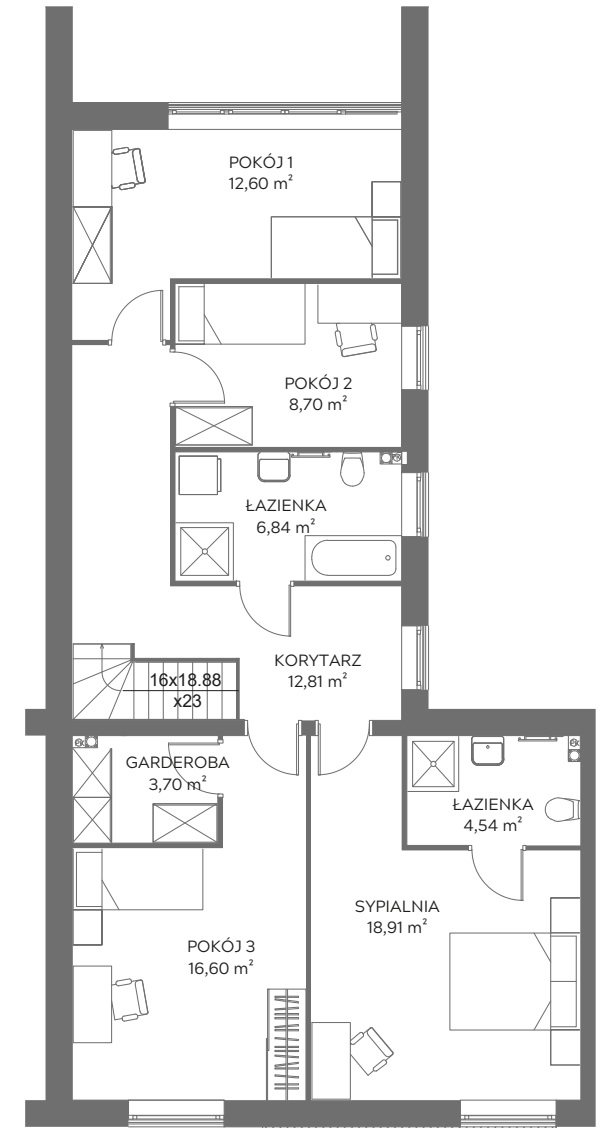
## RAZEM

Powierzchnia mieszkalna 149,55 m<sup>2</sup>  
 Powierzchnia użytkowa 167,29 m<sup>2</sup>

powierzchnia działki  
 przynależnej do lokalu ok. 493 m<sup>2</sup>



**PARTER**



**PIĘTRO**



OSIEDLE ESTETYCZNE



**CMD Królak Sp. z o.o.**

ul. Katowicka 11/U17  
 61-131 Poznań

NIP: 782-264-02-03  
 REGON: 365158623

tel.: +48 507-506-400  
[www.cmd.net.pl](http://www.cmd.net.pl)



# LOKAL 7 segment lewy

układ opcjonalny

## PARTER

Powierzchnia mieszkalna 65,19 m<sup>2</sup>  
 garaż 17,74 m<sup>2</sup>  
 Powierzchnia użytkowa 82,93 m<sup>2</sup>

## PIĘTRO

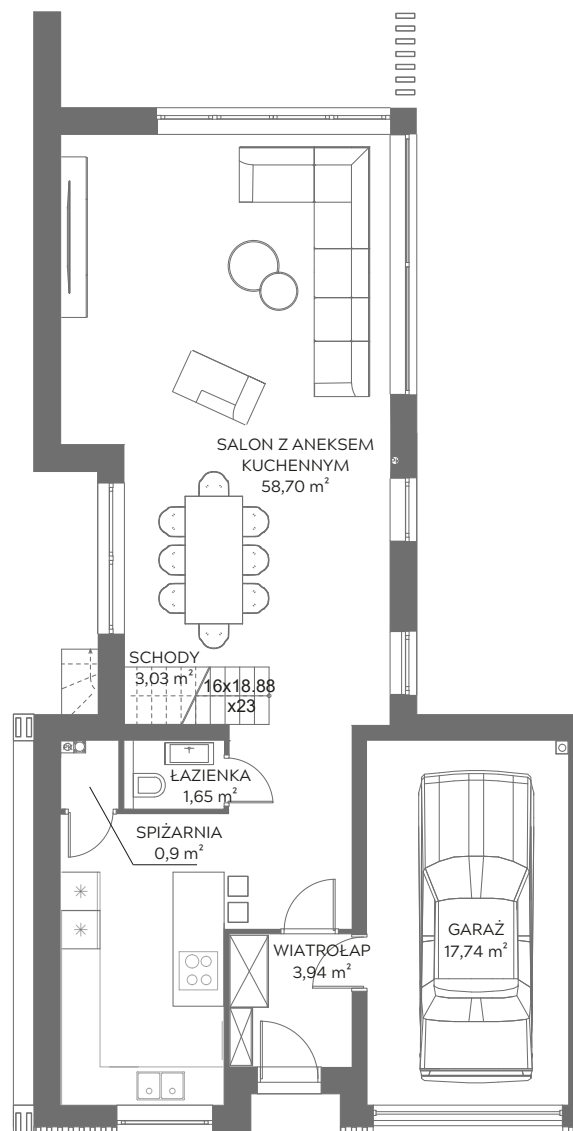
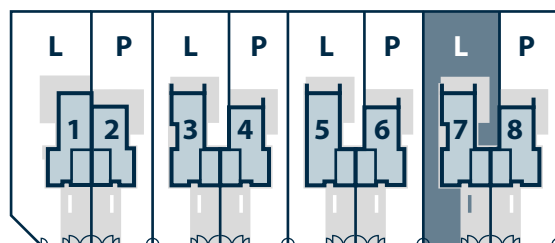
Powierzchnia mieszkalna 85,15 m<sup>2</sup>  
 Powierzchnia użytkowa 85,15 m<sup>2</sup>

\* powierzchnia schodów -  
 nie wliczono do powierzchni użytkowej 3,03 m<sup>2</sup>

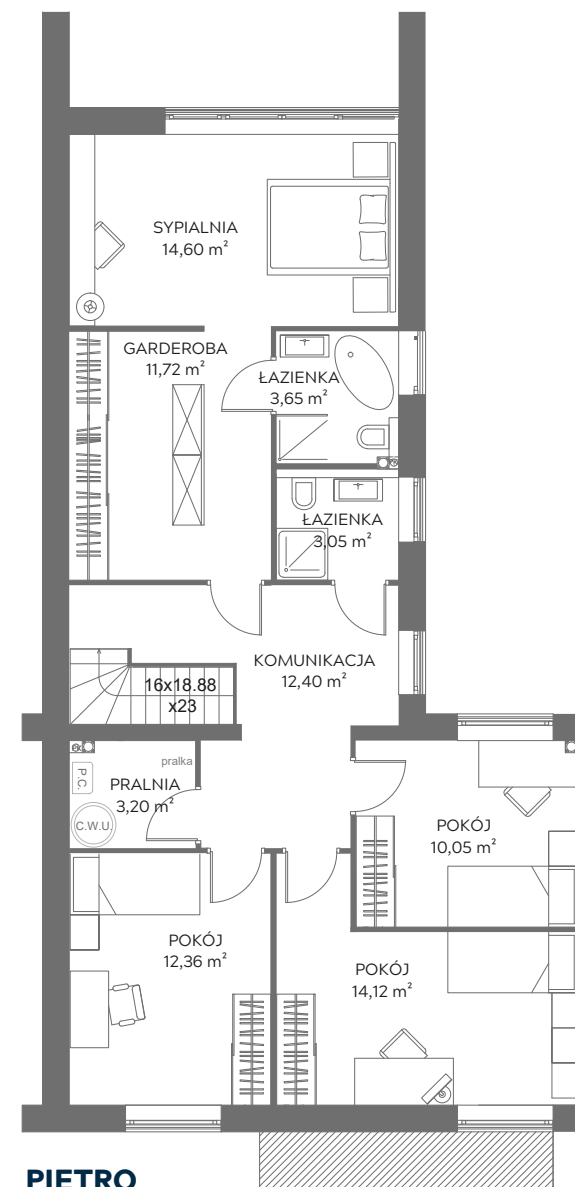
## RAZEM

Powierzchnia mieszkalna 150,34 m<sup>2</sup>  
 Powierzchnia użytkowa 167,99 m<sup>2</sup>

powierzchnia działki  
 przynależnej do lokalu ok. 493 m<sup>2</sup>



**PARTER**



**PIĘTRO**



OSIEDLE ESTETYCZNE

**CMD  
KRÓLAK**  
 Construction Management  
 & Development

**CMD Królak Sp. z o.o.**

ul. Katowicka 11/U17  
 61-131 Poznań

NIP: 782-264-02-03  
 REGON: 365158623

tel.: +48 507-506-400  
[www.cmd.net.pl](http://www.cmd.net.pl)