



LOKAL 6 segment prawy

PARTER

Powierzchnia mieszkalna 56,50 m²
 garaż 17,74 m²
 Powierzchnia użytkowa 74,24 m²

PIĘTRO

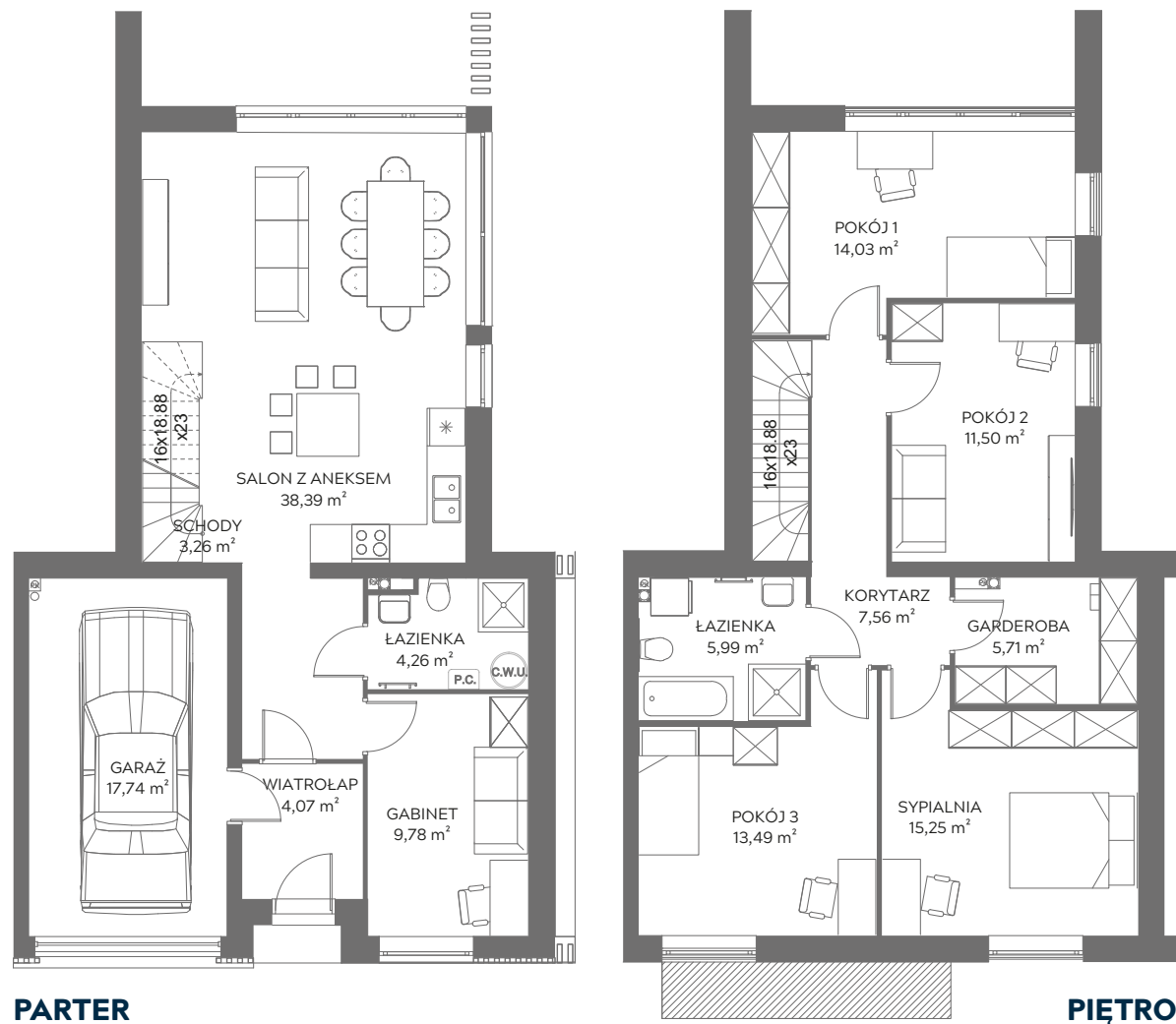
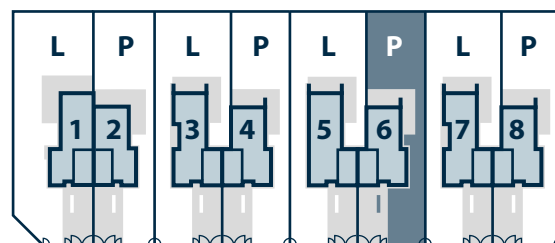
Powierzchnia mieszkalna 73,53 m²
 Powierzchnia użytkowa 73,53 m²

* powierzchnia schodów
 nie wliczono do powierzchni użytkowej 3,26 m²

RAZEM

Powierzchnia mieszkalna 130,03 m²
 Powierzchnia użytkowa 147,77 m²

powierzchnia działki
 przynależnej do lokalu ok. 423 m²



PARTER

PIĘTRO



OSIEDLE ESTETYCZNE



CMD Królak Sp. z o.o.

ul. Katowicka 11/U17
 61-131 Poznań

NIP: 782-264-02-03
 REGON: 365158623

tel.: +48 507-506-400
www.cmd.net.pl



LOKAL 6 segment prawy

układ opcjonalny

PARTER

Powierzchnia mieszkalna 57,30 m²
 garaż 17,74 m²
 Powierzchnia użytkowa 75,04 m²

PIĘTRO

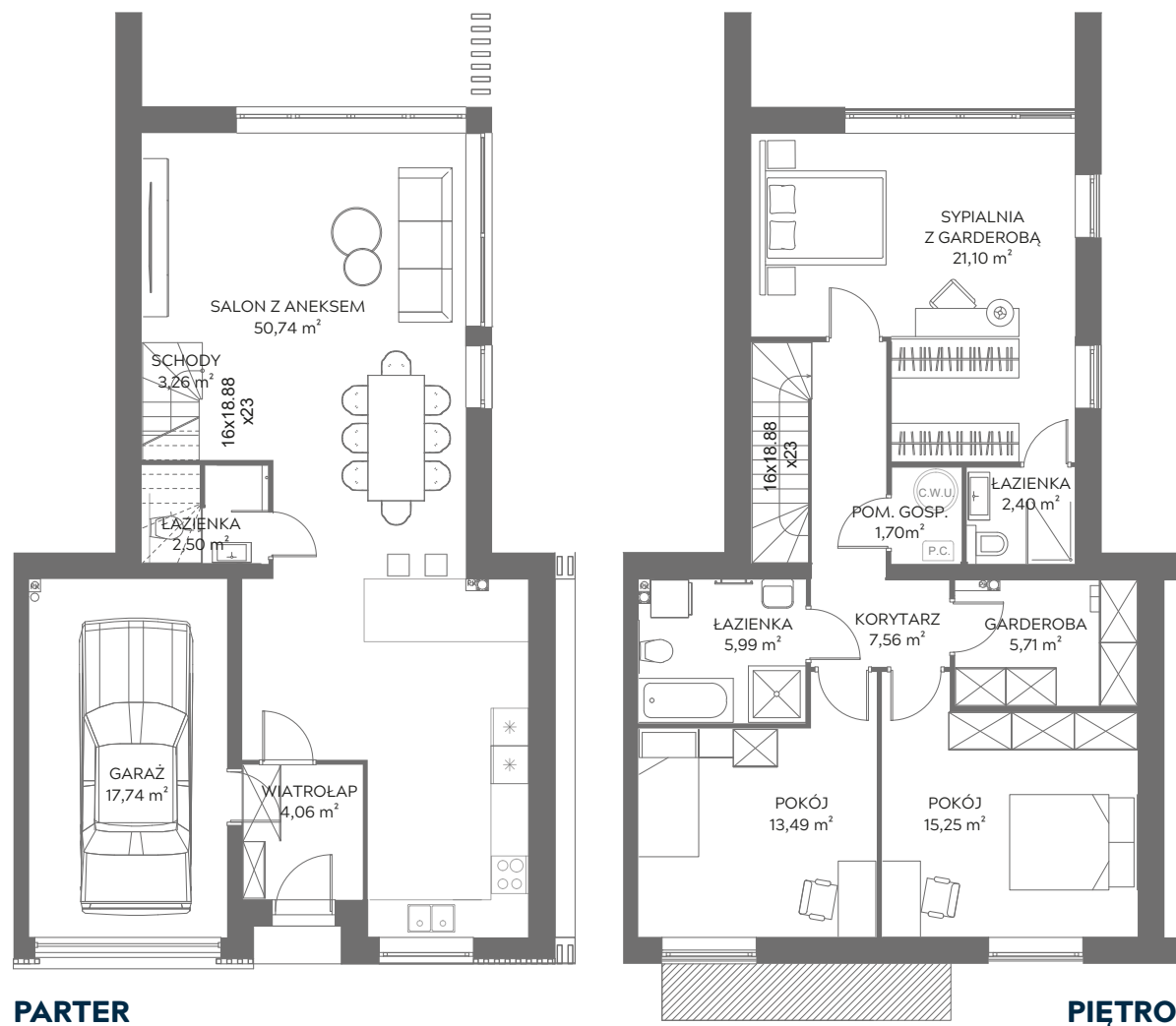
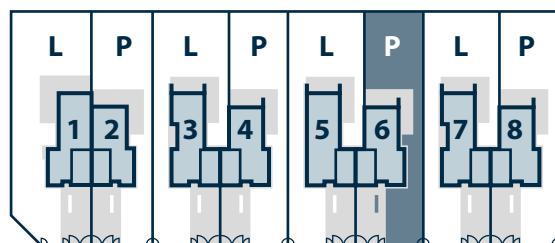
Powierzchnia mieszkalna 73,20 m²
 Powierzchnia użytkowa 73,20 m²

* powierzchnia schodów
 nie wliczono do powierzchni użytkowej 3,26 m²

RAZEM

Powierzchnia mieszkalna 130,03 m²
 Powierzchnia użytkowa 148,24 m²

powierzchnia działki
 przynależnej do lokalu ok. 423 m²



PARTER

PIĘTRO



OSIEDLE ESTETYCZNE



CMD Królak Sp. z o.o.

ul. Katowicka 11/U17
 61-131 Poznań

NIP: 782-264-02-03
 REGON: 365158623

tel.: +48 507-506-400
www.cmd.net.pl