



LOKAL 3 segment lewy

PARTER

Powierzchnia mieszkalna 64,85 m²
 garaż 17,74 m²
 Powierzchnia użytkowa 82,59 m²

PIĘTRO

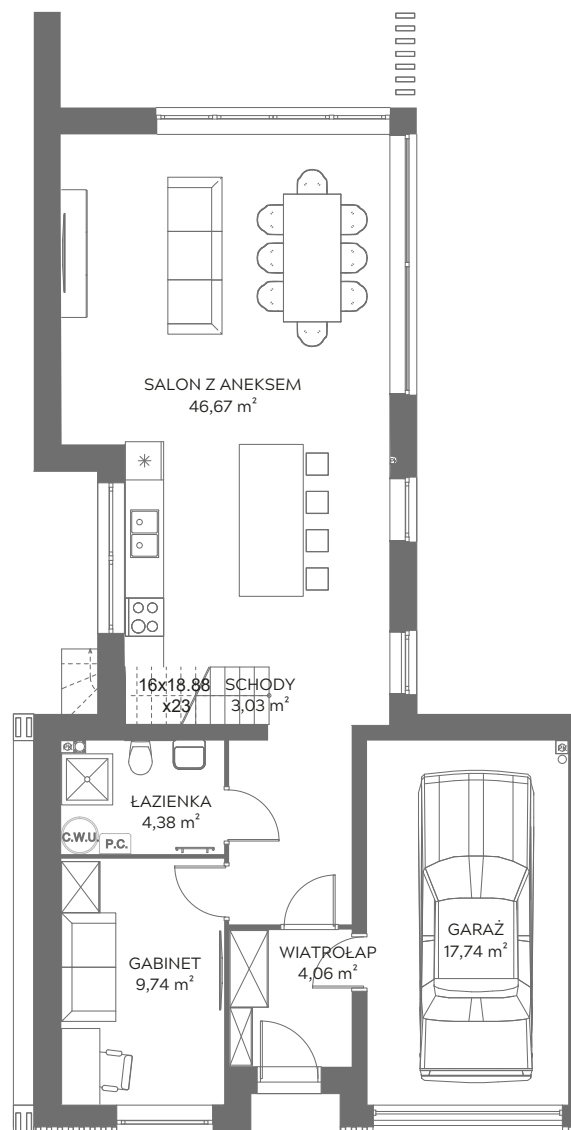
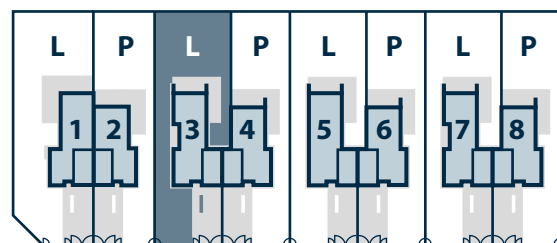
Powierzchnia mieszkalna 84,70 m²
 Powierzchnia użytkowa 84,70 m²

* powierzchnia schodów - 3,03 m²
 nie wliczono do powierzchni użytkowej

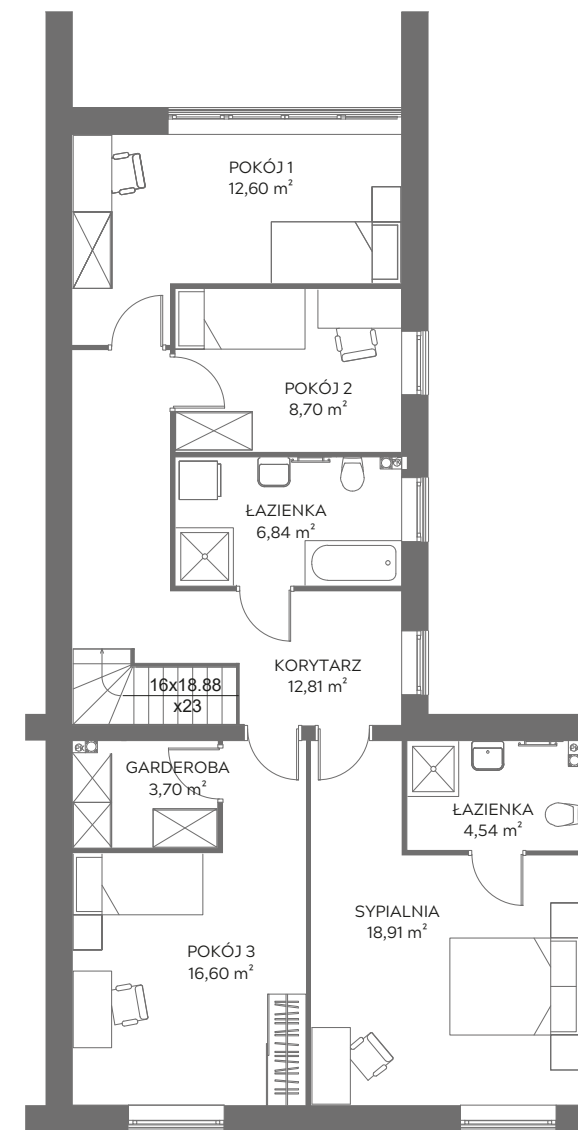
RAZEM

Powierzchnia mieszkalna 149,55 m²
 Powierzchnia użytkowa 167,29 m²

powierzchnia działki
 przynależnej do lokalu ok. 493 m²



PARTER



PIĘTRO



OSIEDLE ESTETYCZNE

**CMD
 KRÓLAK**
 Construction Management
 & Development

CMD Królak Sp. z o.o.

ul. Katowicka 11/U17
 61-131 Poznań

NIP: 782-264-02-03
 REGON: 365158623

tel.: +48 507-506-400
www.cmd.net.pl



LOKAL 3 segment lewy

układ opcjonalny

PARTER

Powierzchnia mieszkalna 65,19 m²
 garaż 17,74 m²
 Powierzchnia użytkowa 82,93 m²

PIĘTRO

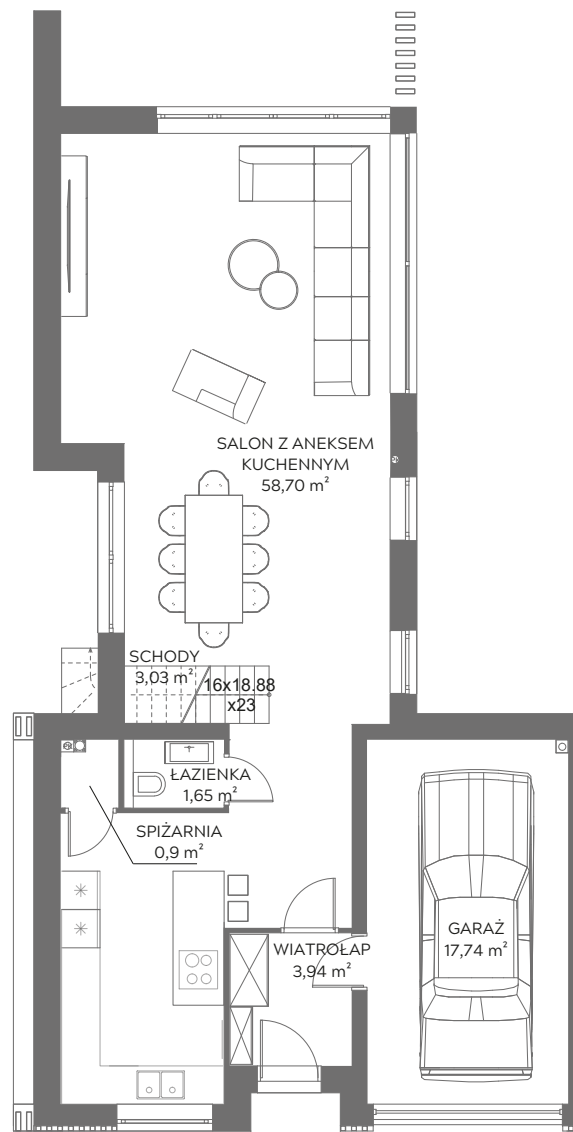
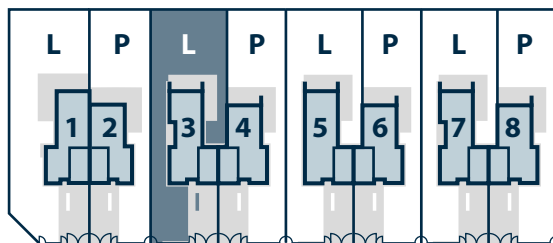
Powierzchnia mieszkalna 85,15 m²
 Powierzchnia użytkowa 85,15 m²

* powierzchnia schodów -
 nie wliczono do powierzchni użytkowej 3,03 m²

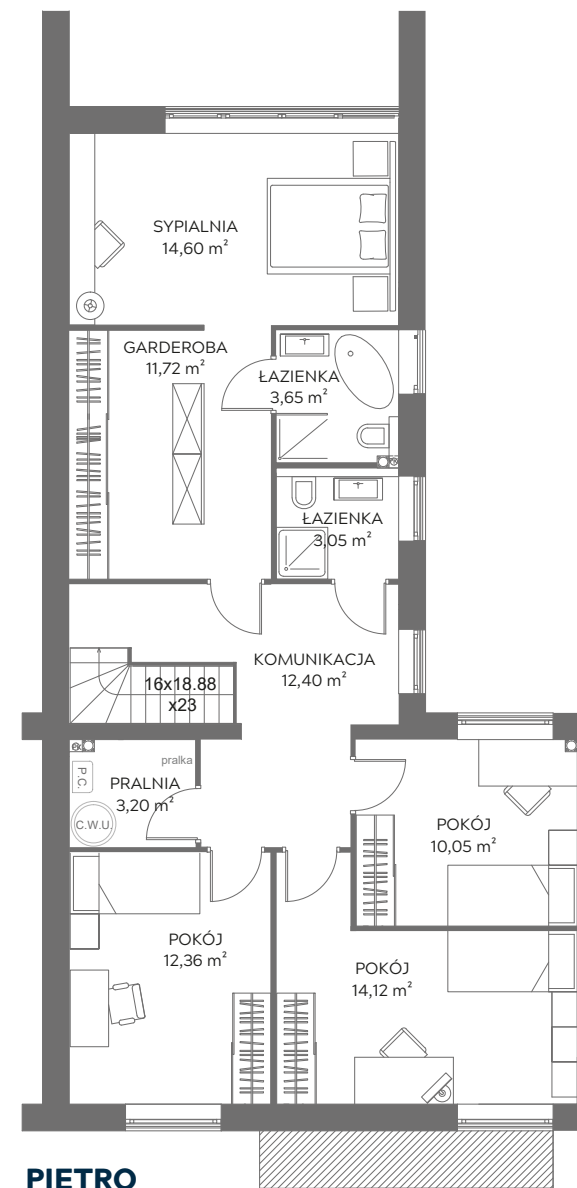
RAZEM

Powierzchnia mieszkalna 150,34 m²
 Powierzchnia użytkowa 167,99 m²

powierzchnia działki
 przynależnej do lokalu ok. 493 m²



PARTER



PIĘTRO



OSIEDLE ESTETYCZNE



CMD Królak Sp. z o.o.

ul. Katowicka 11/U17
 61-131 Poznań

NIP: 782-264-02-03
 REGON: 365158623

tel.: +48 507-506-400
www.cmd.net.pl