



# LOKAL 3+ segment lewy

## PARTER

Powierzchnia mieszkalna 69,00 m<sup>2</sup>  
 garaż 17,74 m<sup>2</sup>  
 Powierzchnia użytkowa 86,74 m<sup>2</sup>

## PIĘTRO

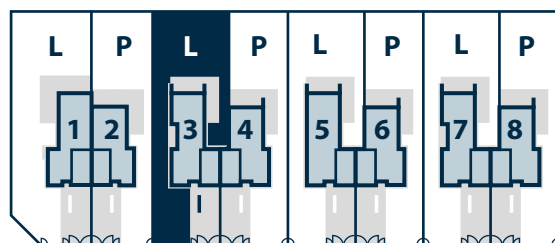
Powierzchnia mieszkalna 85,15 m<sup>2</sup>  
 Powierzchnia użytkowa 85,15 m<sup>2</sup>

\* powierzchnia schodów  
 nie wliczono do powierzchni użytkowej 3,05 m<sup>2</sup>

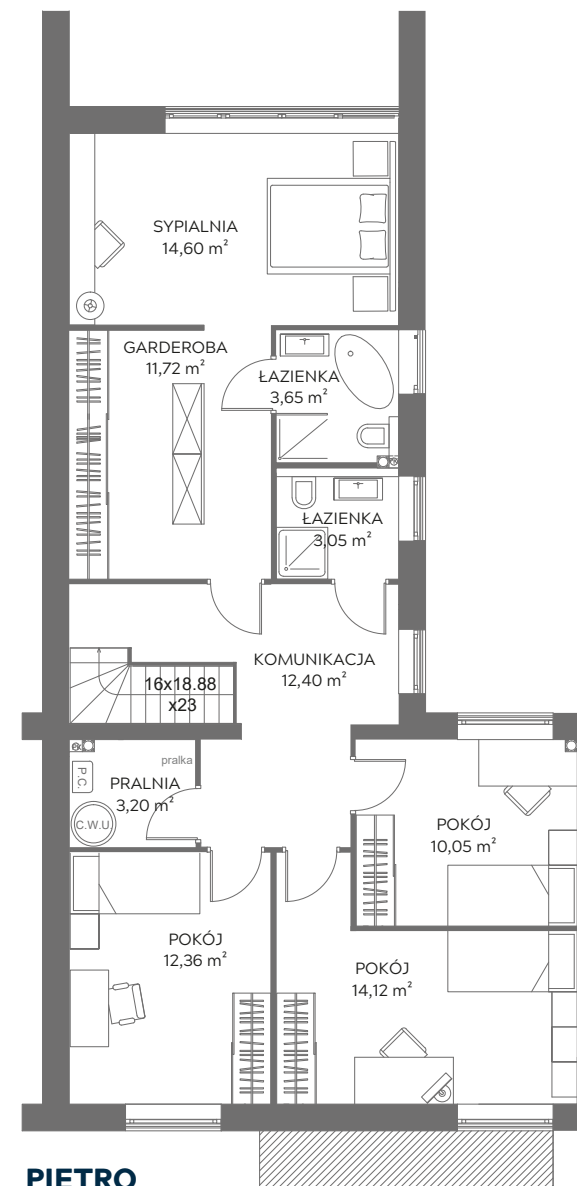
## RAZEM

Powierzchnia mieszkalna 154,15 m<sup>2</sup>  
 Powierzchnia użytkowa 171,89 m<sup>2</sup>

powierzchnia działki  
 przynależnej do lokalu ok. 493 m<sup>2</sup>



**PARTER**



**PIĘTRO**



OSIEDLE ESTETYCZNE



**CMD Królak Sp. z o.o.**

ul. Katowicka 11/U17  
 61-131 Poznań

NIP: 782-264-02-03  
 REGON: 365158623

tel.: +48 507-506-400  
[www.cmd.net.pl](http://www.cmd.net.pl)