



DOM ASTRA IUSTRO

segment lewy

PARTER

Powierzchnia mieszkalna 60,40 m²
 garaż 17,45 m²
 Powierzchnia użytkowa 77,85 m²

*miejsce postojowe na działce

PIĘTRO

Powierzchnia mieszkalna 68,20 m²
 Powierzchnia użytkowa 68,20 m²

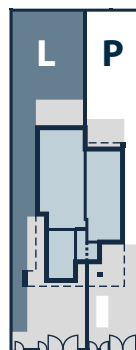
*powierzchnia loggi 10,00 m²
 *powierzchnia balkonu 1,9 m²

RAZEM

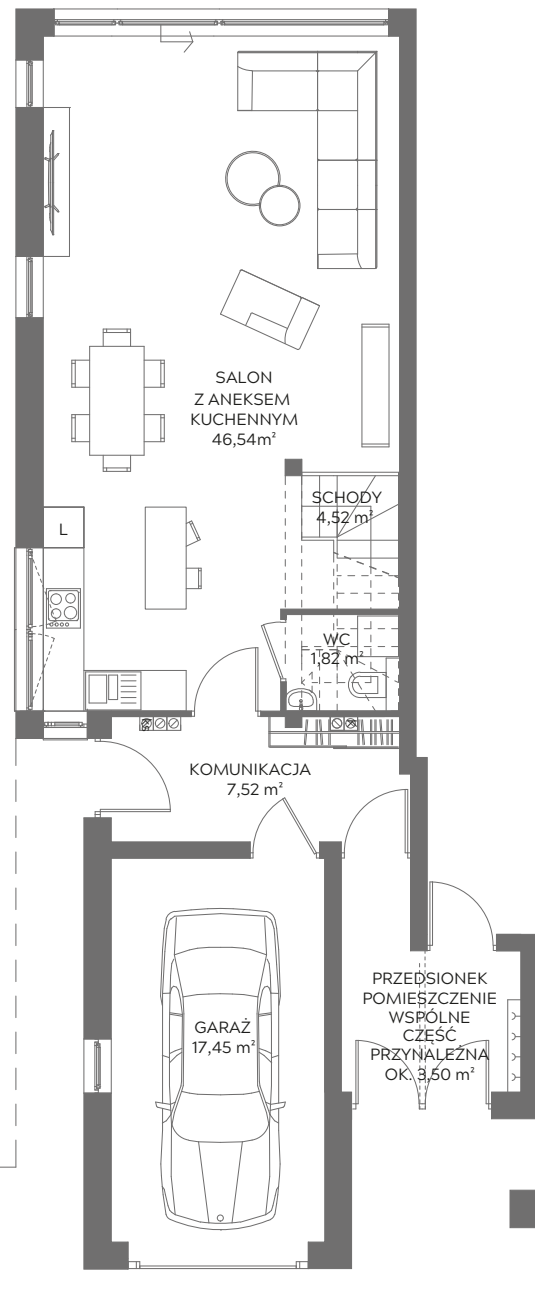
Powierzchnia mieszkalna 128,60 m²
 Powierzchnia użytkowa 146,05 m²

przedsionek - część przeznaczona do korzystania dla segmentu prawego ok. 3,5 m² - niewliczona do powierzchni użytkowej

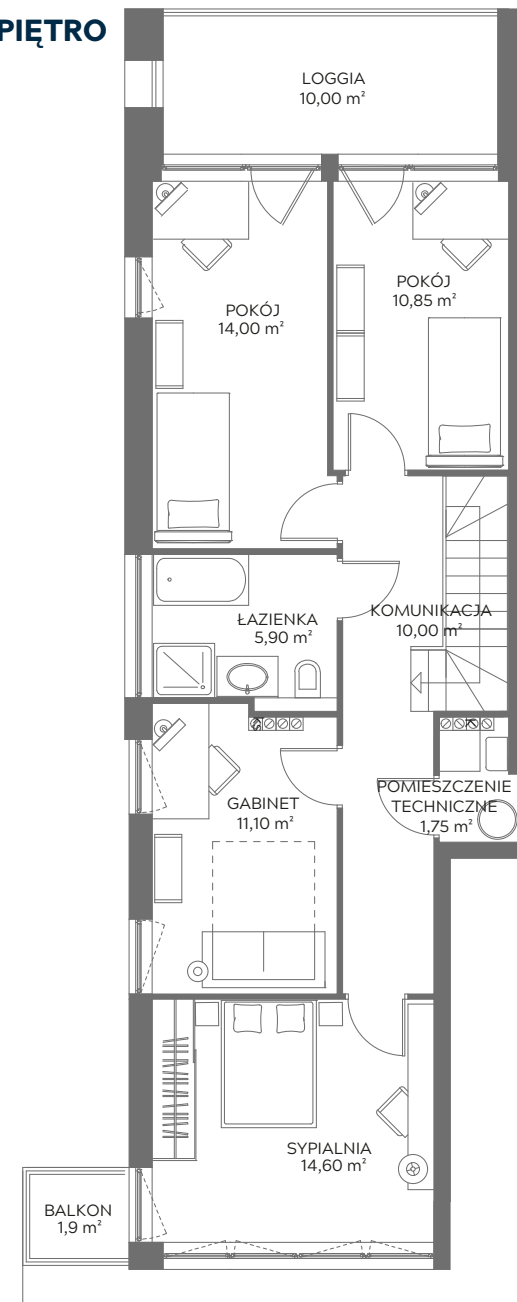
powierzchnia działki przynależnej do lokalu ok. 356 m²



PARTER



PIĘTRO



OSIEDLE ESTETYCZNE

CMD
KRÓLAK
 Construction Management
 & Development

CMD Królak Sp. z o.o.

ul. Katowicka 11/U17
 61-131 Poznań

NIP: 782-264-02-03
 REGON: 365158623

tel.: +48 507-506-400
www.cmd.net.pl