



# DOM ASTRA

## segment prawy

### PARTER

Powierzchnia mieszkalna 60,40 m<sup>2</sup>  
 garaż 17,45 m<sup>2</sup>  
 Powierzchnia użytkowa 77,85 m<sup>2</sup>

\*miejsce postojowe na działce

### PIĘTRO

Powierzchnia mieszkalna 68,20 m<sup>2</sup>  
 Powierzchnia użytkowa 68,20 m<sup>2</sup>

\*powierzchnia loggi 10,00 m<sup>2</sup>  
 \*powierzchnia balkonu 1,9 m<sup>2</sup>

### RAZEM

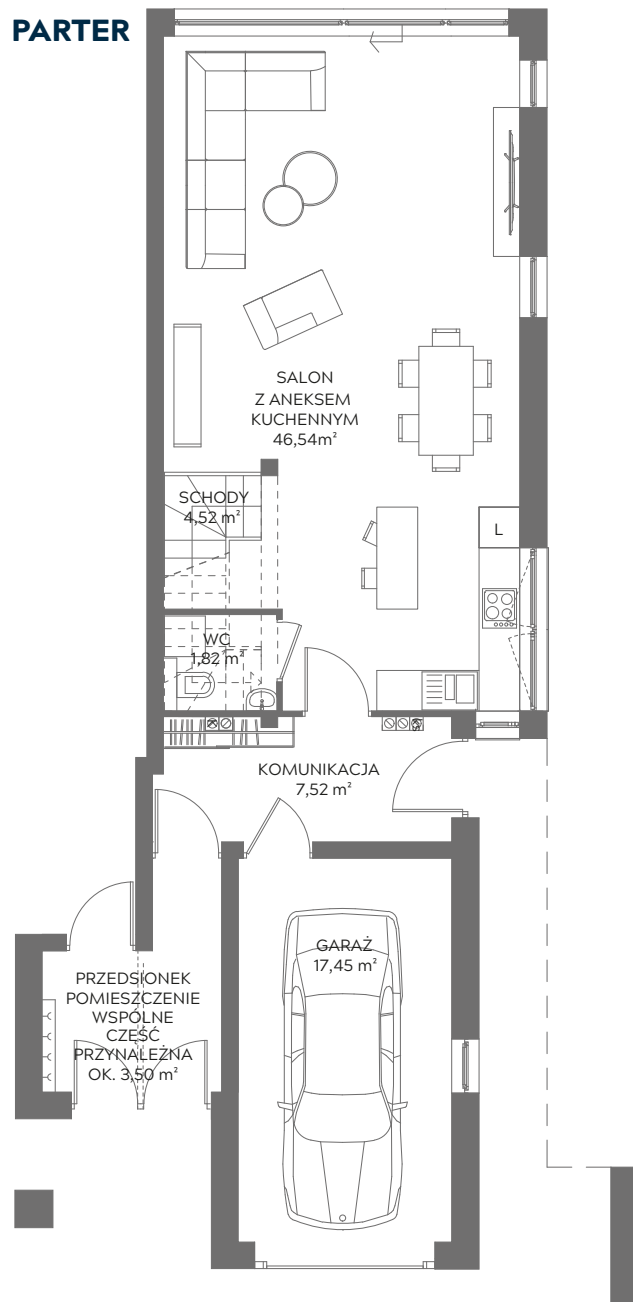
Powierzchnia mieszkalna 128,60 m<sup>2</sup>  
 Powierzchnia użytkowa 146,05 m<sup>2</sup>

przedsionek - część przeznaczona do korzystania dla segmentu prawego ok. 3,5 m<sup>2</sup> - niewliczona do powierzchni użytkowej

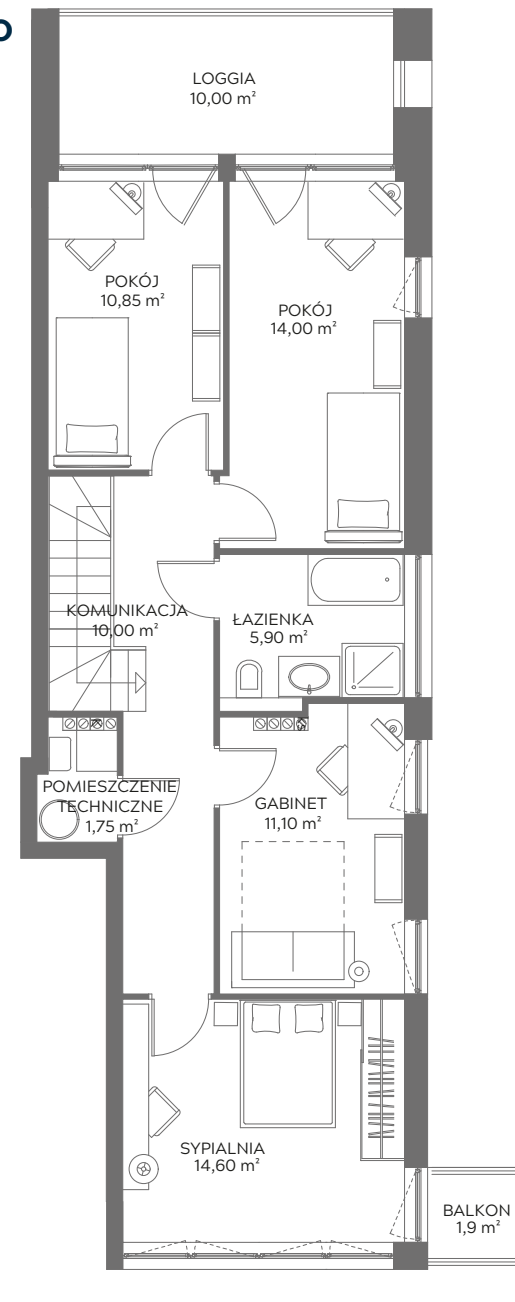
powierzchnia działki przynależnej do lokalu ok. 356 m<sup>2</sup>



### PARTER



### PIĘTRO



OSIEDLE ESTETYCZNE

**CMD KRÓLAK**  
 Construction Management & Development

**CMD Królak Sp. z o.o.**

ul. Katowicka 11/U17  
 61-131 Poznań

NIP: 782-264-02-03  
 REGON: 365158623

tel.: +48 507-506-400  
[www.cmd.net.pl](http://www.cmd.net.pl)